



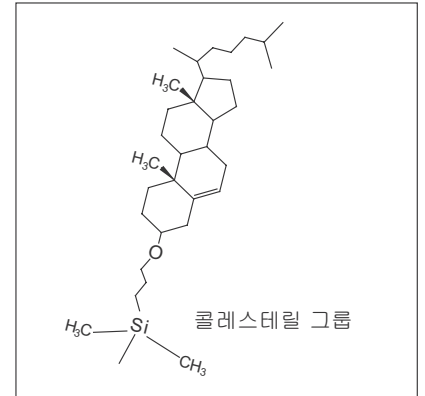
COSMOSIL

구조 이성질체 분석을 위한 HPLC 컬럼

COSMOSIL Cholester

- 콜레스테롤 (Cholesterol) 본딩 고정상
- 향상된 입체선택성
- 기하 이성질체의 분리능 개선

실리카겔	고순도 다공성 구형실리카
평균입자크기	5 μm
평균 세공	거의 120Å
고정상	콜레스테릴 그룹
주 상호작용	소수성 상호작용
	분자구조에 따른 입체 선택성
탄소 함유량	거의 20%



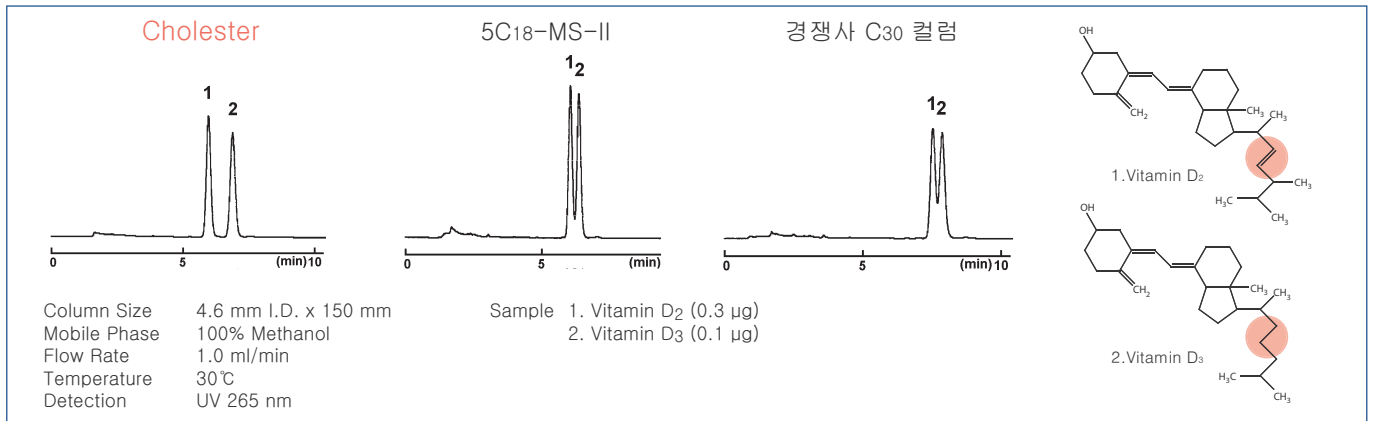
COSMOSIL Cholester 는 콜레스테릴기 본딩형 HPLC 역상 컬럼으로 기존의 ODS 컬럼과 거의 동등한 소수성을 가지고 있습니다. 또한 COSMOSIL Cholester 는 뛰어난 입체선택성을 가지고 있기 때문에 아래와 같이 이성질체에 대해 같은 분석조건인 ODS 컬럼보다 뛰어난 분리능을 제공합니다.



분리의 향상

콜레스테릴 본딩 그룹은 강직한 구조에 의한 효과로 분석하기 어려운 알킬 그룹 본딩의 화합물에 대해 향상된 분리를 제공합니다.

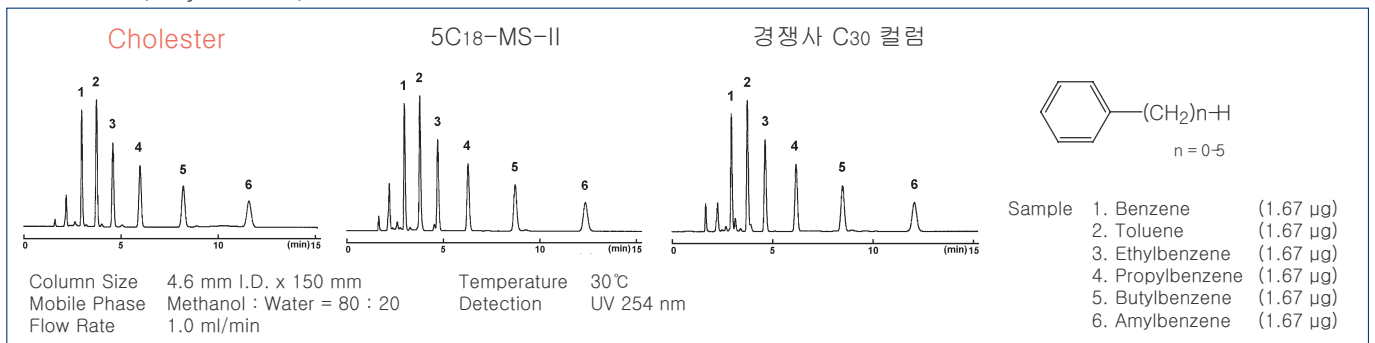
- 비타민 D 와 같은 이성질체



소수성의 비교

COSMOSIL Cholester 는 ODS, C₃₀ 컬럼과 동등한 소수성을 제공합니다.

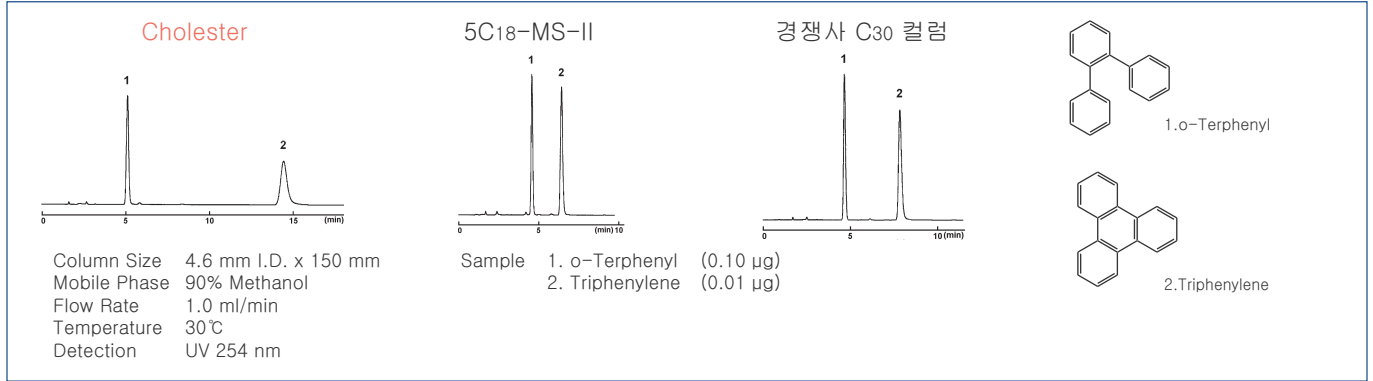
- 알킬벤젠 (Alkylbenzen) 의 분리



특유의 선택성

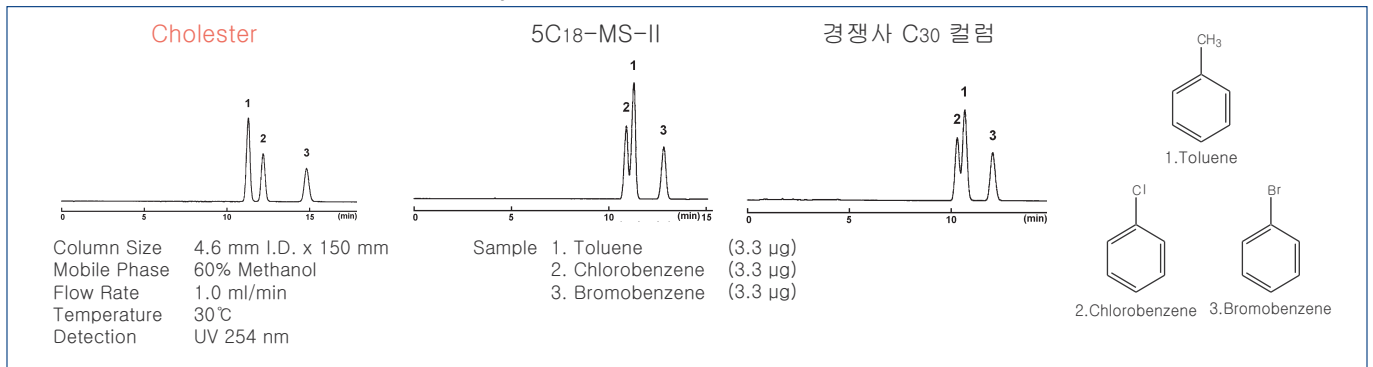
- 분자 평면성에 따른 선택도

COSMOSIL Cholester 는 평면성에 따른 뛰어난 선택도를 보여줍니다. (평면성 :o-Terphenyl<Triphenylene)



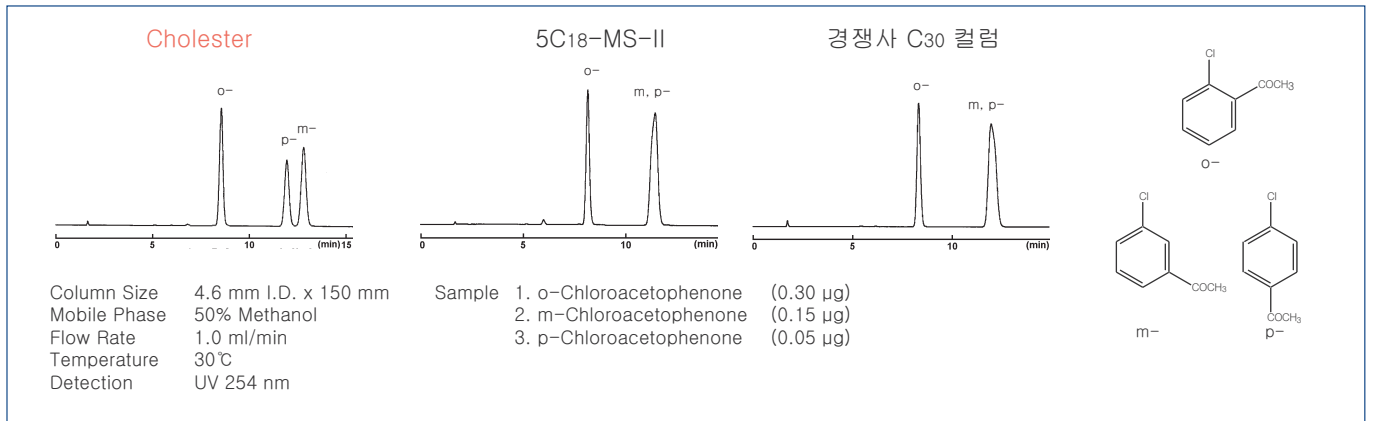
- 알릴 할로겐화물 (Allyl Halide)(친핵체의 상대적 크기 :Meythyl<Chlorine<Bromine)

COSMOSIL Cholester 는 알릴 할로겐화물 (Allyl Halide) 에 대해 뛰어난 선택성을 가집니다 .



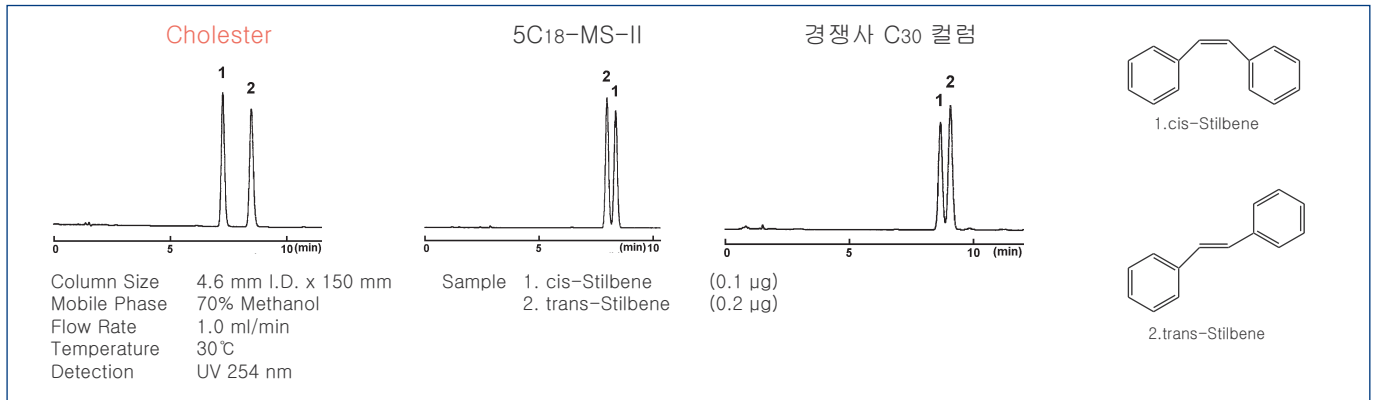
- Chloroacetophenone 과 같은 위치 이성질체

일반적으로 벤젠고리에 치환된 위치 이성질체는 C₁₈으로 분리하기 어려운 구조와 극성이 매우 유사하기 때문에 분리하기 어렵습니다 . 이러한 경우에 COSMOSIL Cholester 는 분리할 수 있는 가능성이 높습니다 .



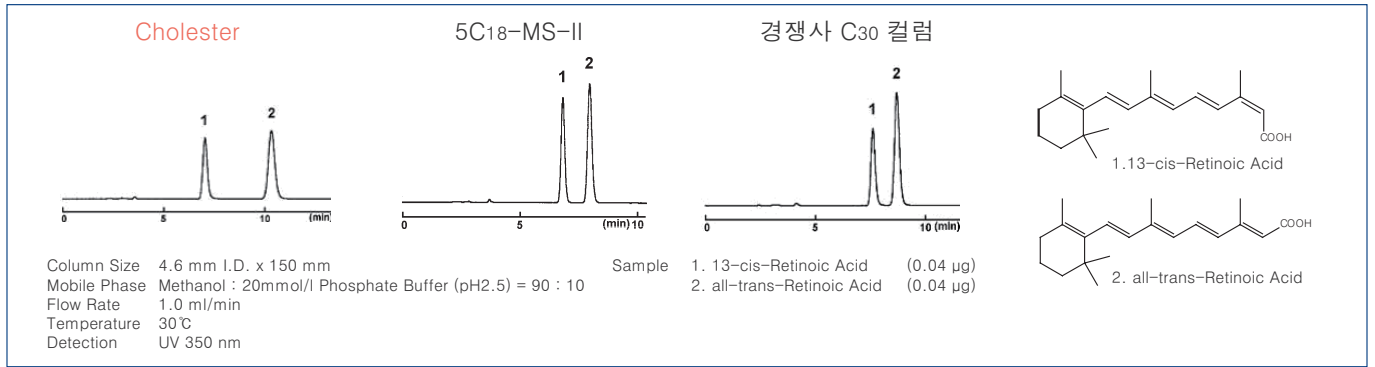
- 스틸벤 (Stilbene) 과 같은 기하 이성질체

COSMOSIL Cholester 는 기하 이성질체에 대한 분리가 개선될 수 있습니다 .

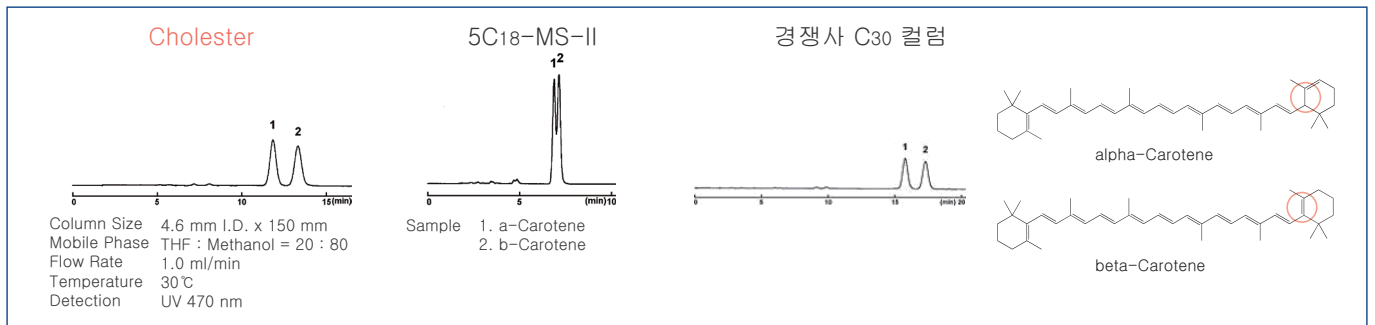


응용 자료

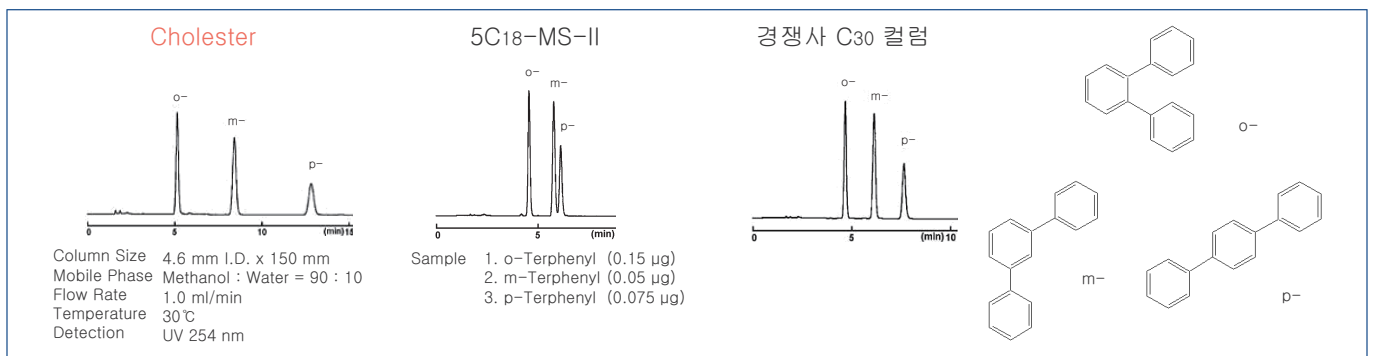
• 비타민 A 산 (Vitamin A acid)



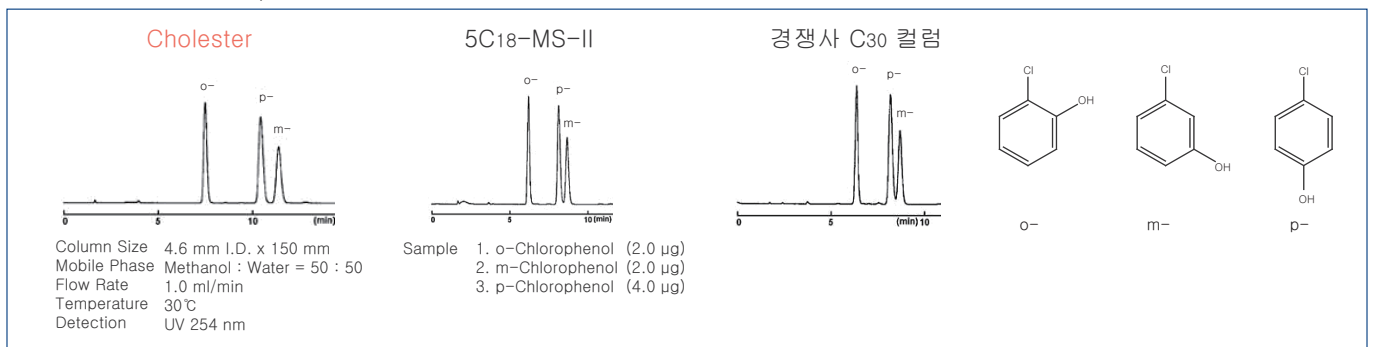
• 카로틴 (Carotene)



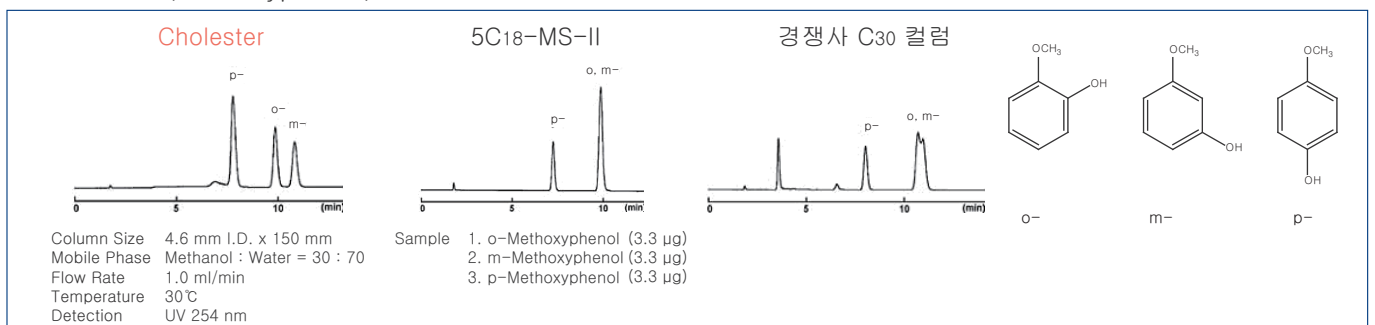
• 터페닐 (Terphenyl)



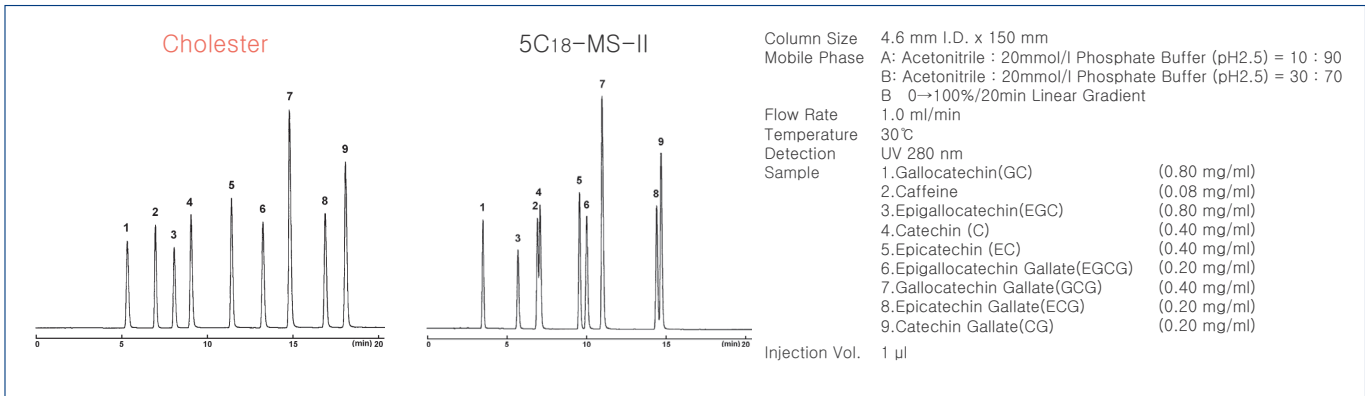
• 클로로페놀 (Chlorophenol)



• 메톡시페놀 (Methoxyphenol)



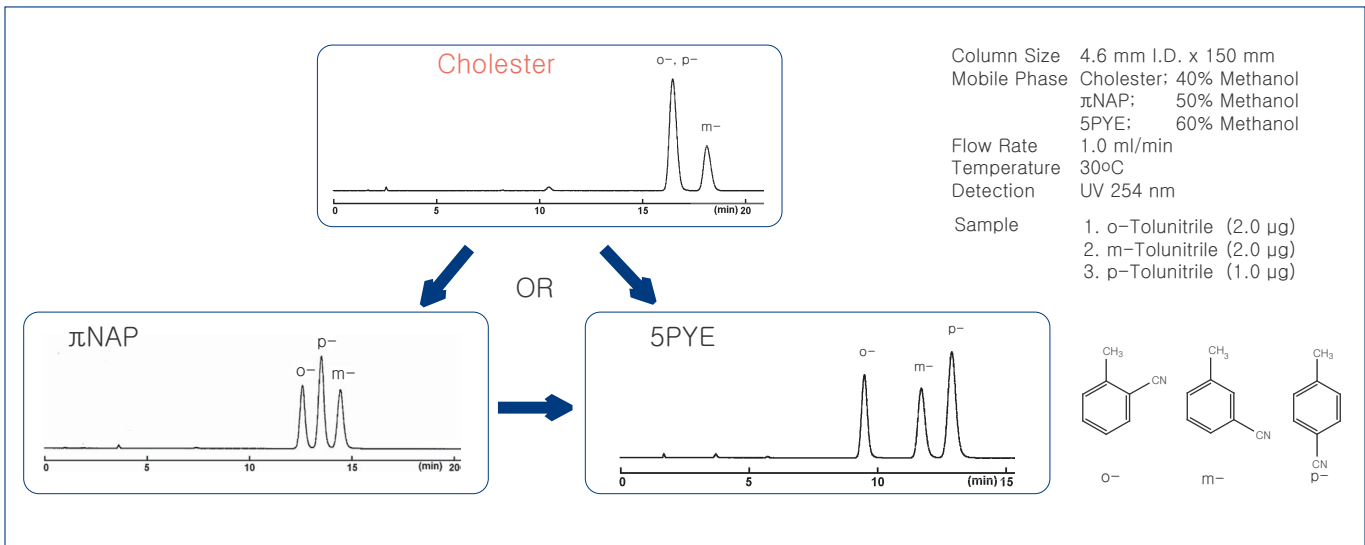
• 카테킨류 (Catechin)



추가 분리

• 톨루나이트릴 (Tolunitrile) 과 같은 위치 이성질체

Cholester 로도 효과적인 분리가 되지 않는 위치 이성질체 (e.g. Tolunitriles) 같은 경우에 COSMOSIL NPE 또는 COSMOSIL PYE 는 개선된 분리를 제공합니다.



주문 정보

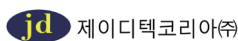
제품명	컬럼크기	제품번호	제품명	컬럼크기	제품번호	
COSMOSIL Cholester Packed Column	1.0 mm I.D. x 150 mm	05968-71	COSMOSIL Cholester Packed Column	4.6 mm I.D. x 250 mm	05977-51	
	1.0 mm I.D. x 250 mm	05969-61		10.0 mm I.D. x 150 mm	08011-91	
	2.0 mm I.D. x 30 mm	08565-51		10.0 mm I.D. x 250 mm	05979-31	
	2.0 mm I.D. x 50 mm	06352-91		20.0 mm I.D. x 150 mm	06088-71	
	2.0 mm I.D. x 100 mm	06948-01		20.0 mm I.D. x 250 mm	05982-71	
	2.0 mm I.D. x 150 mm	05971-11		28.0 mm I.D. x 250 mm	05985-41	
	2.0 mm I.D. x 250 mm	05972-01		COSMOSIL Cholester Guard Column	4.6 mm I.D. x 10 mm	05975-71
	3.0 mm I.D. x 150 mm	05973-91			10.0 mm I.D. x 20 mm	05978-41
	3.0 mm I.D. x 250 mm	05974-81			20.0 mm I.D. x 20 mm	05980-91
	4.6 mm I.D. x 150 mm	05976-61			20.0 mm I.D. x 50 mm	05981-81
4.6 mm I.D. x 150 mm 3 lots set	07970-03		28.0 mm I.D. x 50 mm	05983-61		

상기 컬럼 외 다른 크기 컬럼도 가능합니다. 문의바랍니다.

For research use only, not intended for diagnostic or drug use.



NACALAI TESQUE, INC.
 Nijo Karasuma, Nakagyo-ku,
 Kyoto 604-0855 JAPAN
 TEL : +81-(0)75-251-1730
 FAX : +81-(0)75-251-1763
 Website : www.nacalai.com
 E-mail : info.intl@nacalai.com



제이디텍코리아(주)
 서울시 은평구 신사동 200-31 금영 103 호
 전화 : +82 2 334 8133
 팩스 : +82 2 334 8134
 홈페이지 : www.jdtechkorea.co.kr
 이 메일 : hjbyun@jdtechkorea.co.kr