

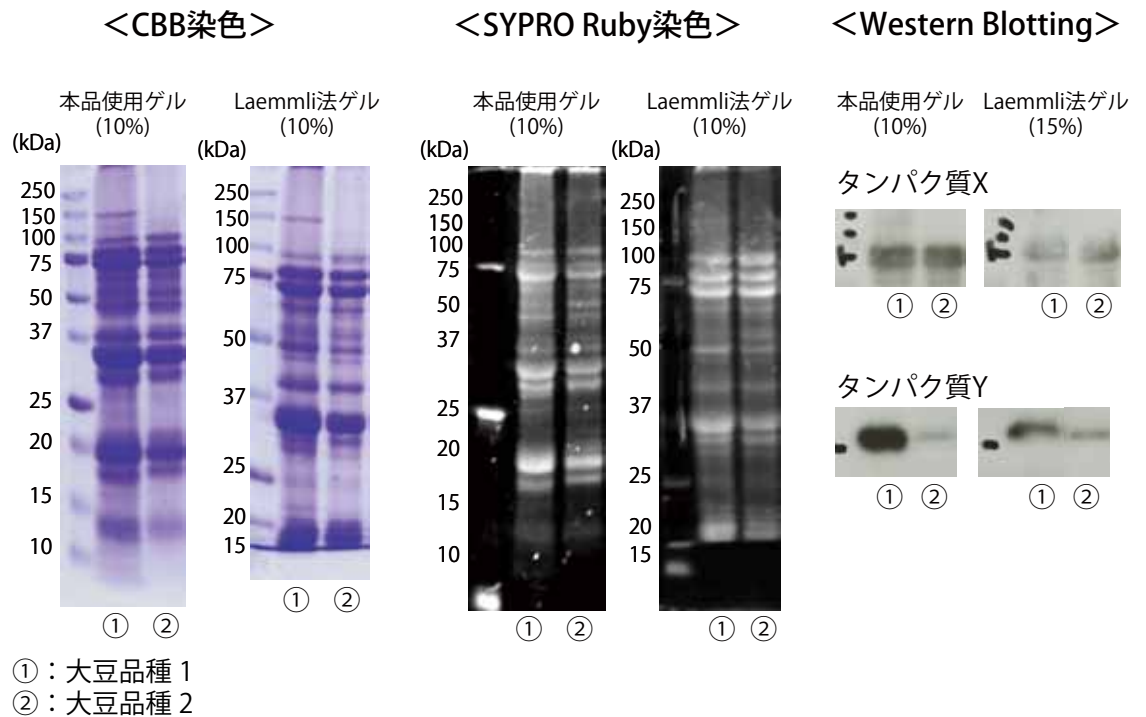
大豆タンパク質の分離

データご提供：近畿大学農学部 応用生命化学科 森山 達哉 准教授 矢野 えりか 様

実験概要

WIDE RANGE ゲル調製用緩衝液を使用することで均一ゲルでもグラジエント様の分離効果が得られる。どの程度分離範囲が広がるのか SDS-PAGE およびウエスタンブロットングにより従来の均一ゲルと比較した。

実験結果



使用者の評価

SDS-PAGE 後の CBB 染色・蛍光染色、ウエスタンブロットングへの適応も問題はなかった。低分子量域もほぼ均等に分離し、動植物由来サンプルなど、広範囲の分子量のタンパク質を網羅的に分離するには非常に便利である。また、ゲル強度が従来のものよりも強くて扱いやすく、学生実験などには好都合と思われる。

ご注意 試験・研究用以外には使用しないでください。

※記載の内容は、'11年12月現在の情報に基づいております。
※価格に消費税は含まれておりません。

ナカライテスク株式会社

〒604-0855 京都市中京区二条通烏丸西入東玉屋町498

Web site

<http://www.nacalai.co.jp>

価格・納期のご照会

試薬はここに
0120-489-552

製品に関する技術的なご照会

E-mail: info-tech@nacalai.co.jp

TEL:075-211-2703 FAX:075-211-2673

■販売取扱店