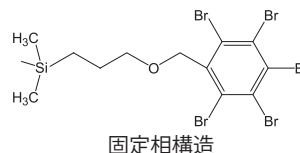


親水性化合物用超高速 LC カラム

ご好評のコスモシール PBr は、ペンタブロモベンジル基を固定相とするため、親水性化合物に対して C₁₈ (ODS) カラムと異なる分離特性を示します。フルポーラス担体 (5 μm) の他に超高速分析用として Core-Shell 担体 (2.6 μm) を採用したコスモコア 2.6PBr もラインアップしています。

特長

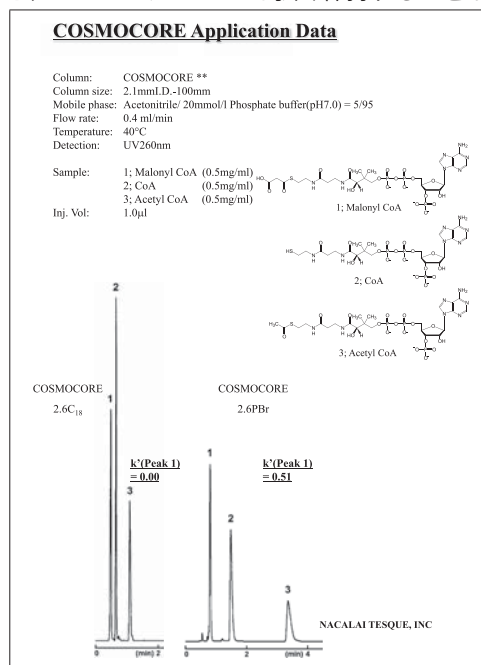
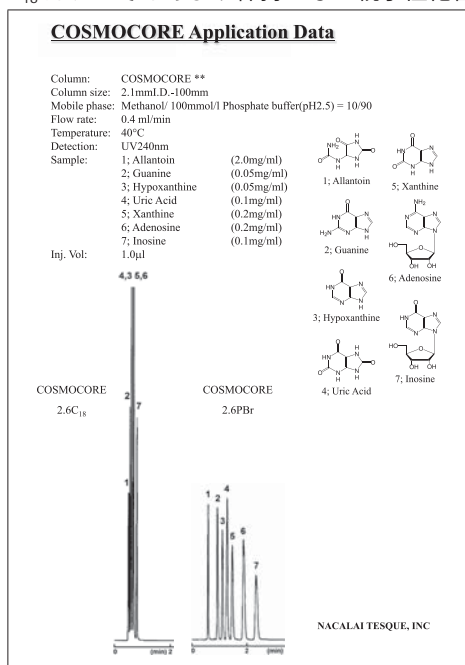
- 親水性化合物を逆相モードで分析
- C₁₈ カラムよりも強く親水性化合物を保持
- HILIC カラムより使いやすい
- Sub-2 μm カラムよりも低い圧力で超高速分析が可能



製品説明

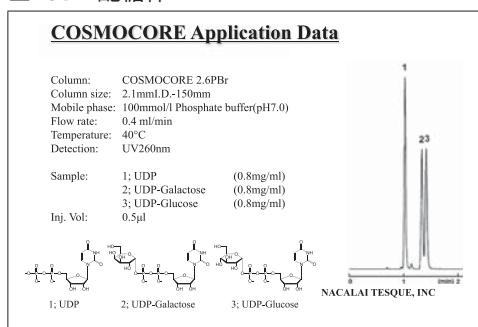
■ C₁₈ カラムとの比較

C₁₈ カラムではあまり保持のない親水性化合物を、コスモコア 2.6PBr は強く保持することができます。

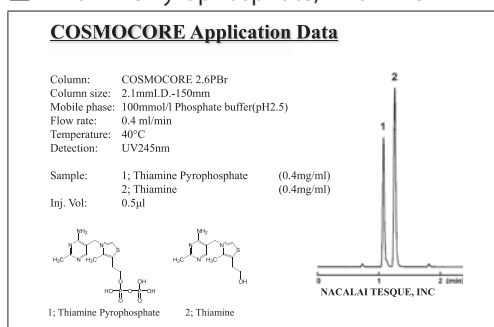


分析例

■ UDP 配糖体



■ Thiamine Pyrophosphate, Thiamine



■ 価格表

COSMOCORE 2.6PBr Packed Column

| サイズ 内径×長さ (mm) | 製品番号 | 価格 | サイズ 内径×長さ (mm) | 製品番号 | 価格 | サイズ 内径×長さ (mm) | 製品番号 | 価格 |
|----------------|----------|--------|----------------|----------|--------|----------------|----------|---------|
| 2.1×50 | 13693-11 | 84,000 | 3.0×50 | 13699-51 | 84,000 | 4.6×100 | 13715-21 | 96,000 |
| 2.1×100 | 13695-91 | 96,000 | 3.0×100 | 13701-91 | 96,000 | 4.6×150 | 13719-81 | 102,000 |

COSMOCORE カラムキャンペーン好評実施中 2016年4月28日(木)まで

弊社 Core-Shell 充填剤カラム (COSMOCORE シリーズ) を特別価格で提供しています。詳細は弊社営業または販売取扱店にご確認ください。

COSMOSIL、COSMOCORE、コスモシール、コスモコア は、ナカライテスク株式会社の登録商標です。